



# Ceník 2025

## Betonové směsi a speciální produkty



### Betonárna Horní Počernice

F. V. Veselého,  
193 00 Horní Počernice  
Tel.: +420 602 156 635  
betonarna.pocernice@cemex.com

### Obchodní zástupce:

Silvie Svobodová  
Tel.: +420 704 607 486  
silvie.svobodova@cemex.com

### Obchodní zástupce pro speciální produkty:

Michal Kobylka  
Tel.: +420 773 758 873  
michal.kobylka@cemex.com

### Betonárna Stodůlky

K Hájům 946, 155 00 Praha 5  
Tel.: +420 602 492 495  
betonarna.stodulky@cemex.com

### Betonárna Libuš

Dobronická ulice, 146 00 Praha 4  
Tel.: +420 606 651 373  
betonarna.libus@cemex.com

### Obchodní zástupce:

Andrea Šuldesová  
Tel.: +420 778 409 837  
andrea.suldesova@cemex.com

### Betonárna Klecany

Areál obalovny SSŽ, 250 67 Klecany  
Tel.: +420 602 156 645  
betonarna.klecany@cemex.com

### Obchodní zástupce:

Karolína Savinová Bartoňová  
Tel.: +420 734 792 407  
karolina.savinova@cemex.com

Vybrané speciální produkty z portfolia CEMEX v České republice:

**ANHYLEVEL**  
**CEMLEVEL**  
**COMPACTON**  
**PERVIA**  
**POROFLOW**

DISPEČINK BETONÁREN: +420 257 257 600



# Ceník betonu 2025 Platný od 1. 1. 2025 (ceny v Kč za 1 m<sup>3</sup>, DPH je účtováno ve výši 21 %)

Betony podle ČSN EN 206+A2 a ČSN P 73 2404

Pevnostní třída	Stupně vlivu prostředí	S1 D <sub>max</sub> 22 mm		S3 D <sub>max</sub> 22 mm		S4 D <sub>max</sub> 22 mm	
		bez DPH	včetně DPH	bez DPH	včetně DPH	bez DPH	včetně DPH
C 8/10	X0	2 605	3 152	2 655	3 213	2 705	3 273
C 12/15	X0	2 770	3 352	2 820	3 412	2 870	3 473
C 16/20	X0, XC1-2	2 940	3 557	2 990	3 618	3 040	3 678
C 20/25	X0, XC1-2	3 150	3 812	3 200	3 872	3 250	3 933
	XC3	3 200	3 872	3 250	3 933	3 300	3 993
C 25/30	X0, XC1-2	3 340	4 041			3 440	4 162
C 25/30	XC3-4, XD1-2, XA1, XF1					3 490	4 223
	XA2					3 510	4 247
	XF2-3					3 850	4 659
C 30/37	X0, XC1-4, XD1-2, XA1, XF1					3 790	4 586
	XA2					3 810	4 610
	XD3, XA3					3 900	4 719
	XF2-4					4 130	4 997
C 35/45	X0, XC1-4, XD1-2, XA1, XF1					4 130	4 997
	XA2					4 150	5 022
	XD3, XA3					4 240	5 130
	XF2-4					4 450	5 385



Pro zajištění max. přesnosti dodávek je nutné objednávky na beton nárokovat do 12:00 hod. předcházejícího dne na dispečinku betonárny. Zeleně označené betony je možno na vybraných betonárnách dodávat také ve variantě VERTUA s významně sníženou uhlíkovou stopou.

## Cementový kompozit

### VERTUA RC

Vertua RC je nově vytvořená produktová řada cementových směsí společnosti Cemex, která umožňuje využití recyklovaných stavebních materiálů namísto přírodního kameniva a přitom je schopna v mnoha aplikacích naplnit vysoké standardy kvality a vlastností jako běžný beton.

Vertua® RC – Cementový kompozit – výrobek podle PN 01/2023

Označení výrobku	Stupně vlivu prostředí	Konzistence	Náběh pevnosti	Cena v Kč za 1m <sup>3</sup>
Vertua RC 8/10	X0	S1;S3;S4	28 dní	na dotaz
Vertua RC 12/15	X0	S1;S3;S4	28 dní	na dotaz
Vertua RC 16/20	X0;XC1-2	S1;S3;S4	28 dní	na dotaz
Vertua RC 20/25	X0;XC1-3	S1;S3;S4	28 dní	na dotaz
Vertua RC 25/30	X0;XC1-2	S1;S3;S4	28 dní	na dotaz
Vertua RC 25/30	X0;XC1-3;XD1-2;XA1	S1;S3;S4	28 dní	na dotaz



\* v případě zájmu kontaktujte obchodního zástupce pro ověření dostupnosti

## Cementové mazaniny

Označení výrobku	Konzistence	D <sub>max</sub> 4 mm	bez DPH	včetně DPH	Označení výrobku	Konzistence	D <sub>max</sub> 4 mm	bez DPH	včetně DPH
CM 10	S1	4	2 685	3 249	CM25	S1	4	3 235	3 914
	S2	4	2 735	3 309		S2	4	3 285	3 975
CM 15	S1	4	2 860	3 461	CM30	S1	4	3 470	4 199
	S2	4	2 910	3 521		S2	4	3 520	4 259
CM 20	S1	4	3 020	3 654					
	S2	4	3 070	3 715					



Zeleně označené betony je možno na vybraných betonárnách dodávat také ve variantě VERTUA s významně sníženou uhlíkovou stopou.

Stupně konzistence dle ČSN EN 206+A2

KONZISTENCE		
S1	10 až 40	zavíhlá
S2	50 až 90	plastická
S3	100 až 150	měkká
S4	160 až 210	velmi měkká
S5	≥ 220	

## ANHYLEVEL

Anhydritový potěr se samonivelační schopností, umožňující rychlé a snadné provedení rovné a pevné podlahové konstrukční vrstvy. Anhydrit oproti cementovým hmotám umožňuje včasné zahájení a intenzivní proces vysušování. Vyznačuje se vysokou odolností vůči klimatickým vlivům, minimálním smršťováním a nevykazuje deformace při zrání a vysychání. Umožňuje realizaci od tloušťky vrstvy 35 mm.

## ANHYLEVEL Heat

Modifikovaný anhydritový potěr, určený pro podlahové topné systémy a podlahové vrstvy již od tloušťky 25 mm. Vysoká tepelná vodivost potěru Anhylevel HEAT zlepšuje účinnost podlahových topných systémů a komfort jejich použití. Anhylevel HEAT je specificky červeným zabarvením.

## ANHYLEVEL Extranivel

Modifikovaný anhydritový potěr se zvýšenou rozlivovou schopností a extrémní pevností. Je určen k tenkovrstvému vyrovnávání podkladů jako připojená vrstva. V závislosti na vlastnosti lokálně dostupných písků umožňuje aplikaci v tloušťce od 4 mm. Samonivelační schopnost od tloušťky vrstvy 10 mm. Předností je velmi dlouhá doba tekutosti a objemová stabilita při vysychání, umožňující provádění velkých ploch bez potřeby dilatování.

## CEMLEVEL

Cementový potěr specifický samonivelační schopností. Potěry řady CEMLEVEL 4 přináší vysoký komfort zpracovatelnosti a umožňují použití šnekových čerpadel. Rada CEMLEVEL 8 je vhodná k provádění větší tloušťky vrstvy, při požadavku vyšší tahové pevnosti povrchu nebo pro finální úpravu povrchu broušením a leštěním.

Produkty ANHYLEVEL a CEMLEVEL se vyrábějí pouze na vybraných betonárnách. O dostupnosti se informujte na [www.cemex.cz](http://www.cemex.cz).

## POROFLOW CF

Velmi lehká litá betonová směs s hustou buněčnou strukturou vzduchových pórů – tzv. pěnobeton. Je určena k snadnému a rychlému plošnému vyrovnávání podlah, bez ohledu na velikost a rozsah nerovností nebo výskytu instalačních rozvodů. Pěnobeton nabízí tepelně izolační vlastnosti v kombinaci s vysokou pevností a požární odolností. Zlepšuje akustické vlastnosti podlahových souvrství. Je odolný vůči hnilobě, plísním a škůdcům. Lze snadno řezat a brousit.

Litý pěnobeton určený k použití jako vrstva zlepšující mechanické a tepelně izolační vlastnosti podloží průmyslových podlah, kde plně nahrazuje vrstvu kameniva. Zrychluje proces realizace podkladních vrstev, redukuje riziko nedostatečného zhuštění a konsolidace násypů. Vytváří kompaktní a stabilní podklad bez potřeby použití těžké mechanizace.

## POROFLOW RF

Pěnobeton určený k provádění spádových vrstev střeš a jiných konstrukcí. Poroflow RF lze snadno čerpat a transportovat na velké vzdálenosti a umožňuje snadnou a rychlou realizaci. V rámci střešních souvrství snižuje zatížení nosných konstrukcí, zlepšuje tepelně izolační vlastnosti a vytváří velmi pevnou a únosnou konstrukční vrstvu.

## POROFLOW VP

Vysoce tekutá směs pěnobetonu s vysokou pevností, určená vyplňování a stabilizaci nevyužívaných inženýrských sítí, nefunkčních nebo opuštěných prostorů jako jsou sklepy, podchody, kolektory, štolky a podobně. Pěnobeton POROFLOW VP umožňuje vyplňování velkoobjemových prostor v jednom pracovním kroku. Maximální tloušťka vrstvy není omezená.

### ANHYLEVEL® – anhydritový litý potěr podle ČSN EN 13813

Označení výrobku	D <sub>max</sub>	Pevnost v tlaku	Cena v Kč za 1 m <sup>3</sup>	
			bez DPH	vč. DPH
ANHYLEVEL 20	4	20 MPa	6 040	7 308
ANHYLEVEL 25	4	25 MPa	6 200	7 502
ANHYLEVEL 30	4	30 MPa	6 410	7 756



### ANHYLEVEL® Heat – anhydritový litý potěr dle ČSN EN 13813

Označení výrobku	D <sub>max</sub>	Pevnost v tlaku	Cena v Kč za 1 m <sup>3</sup>	
			bez DPH	vč. DPH
ANHYLEVEL Heat	4	35 MPa	7 840	9 486



### ANHYLEVEL® Extranivel – anhydritový litý potěr dle ČSN EN 13813

Označení výrobku	D <sub>max</sub>	Pevnost v tlaku	Cena v Kč za 1 m <sup>3</sup>	
			bez DPH	vč. DPH
ANHYLEVEL Extranivel	4	40 MPa	9 050	10 951



### CEMLEVEL® – cementový samonivelační potěr podle ČSN EN 13813

Označení výrobku	D <sub>max</sub>	Pevnost v tlaku	Cena v Kč za 1 m <sup>3</sup>	
			bez DPH	vč. DPH
CEMLEVEL 4-20	4	20 MPa	6 370	7 708
CEMLEVEL 4-25	4	25 MPa	6 530	7 901
CEMLEVEL 4-30	4	30 MPa	6 740	8 155
CEMLEVEL 8-20	8	20 MPa	6 170	7 466
CEMLEVEL 8-25	8	25 MPa	6 330	7 659
CEMLEVEL 8-30	8	30 MPa	6 540	7 913



### POROFLOW® CF – litá cementová pěna pro podlahy

Označení výrobku	D <sub>max</sub>	Objemová hmotnost	Pevnost v tlaku	Cena v Kč za 1 m <sup>3</sup>	
				bez DPH	vč. DPH
CF300	4	300 kg/m <sup>3</sup> (+/- 30 kg/m <sup>3</sup> )	min. 0,5 MPa	3 010	3 642
CF500	4	500 kg/m <sup>3</sup> (+/- 50 kg/m <sup>3</sup> )	min. 1,0 MPa	3 075	3 721



### POROFLOW® IF – litá cementová pěna pro průmyslové podlahy

Označení výrobku	D <sub>max</sub>	Objemová hmotnost	Pevnost v tlaku	Cena v Kč za 1 m <sup>3</sup>	
				bez DPH	vč. DPH
IF600	4	600 kg/m <sup>3</sup> (+/- 50 kg/m <sup>3</sup> )	min. 1,5 MPa	3 410	4 126



### POROFLOW® RF – litá cementová pěna pro střechy

Označení výrobku	D <sub>max</sub>	Objemová hmotnost	Pevnost v tlaku	Cena v Kč za 1 m <sup>3</sup>	
				bez DPH	vč. DPH
RF500	4	500 kg/m <sup>3</sup> (+/- 50 kg/m <sup>3</sup> )	min. 0,5 MPa	3 110	3 763
RF750	4	750 kg/m <sup>3</sup> (+/- 50 kg/m <sup>3</sup> )	min. 1,01 MPa	3 290	3 981
RF900	4	900 kg/m <sup>3</sup> (+/- 50 kg/m <sup>3</sup> )	min. 1,5 MPa	3 410	4 126



### POROFLOW® VP – litá cementová pěna pro zálivky

Označení výrobku	D <sub>max</sub>	Pevnost v tlaku	Cena v Kč za 1 m <sup>3</sup>	
			bez DPH	vč. DPH
VP2	4	min. 2,0 MPa	2 785	3 370
VP5	4	min. 5,0 MPa	2 930	3 545



# Betony pro speciální geotechnické práce (piloty a podzemní stěny)

Označení výrobku	Pilota ukládání do suchého prostředí		Označení výrobku	Pilota ukládání do mokrého prostředí*	
	S3, S4 D <sub>max</sub> 22 mm			S3, S4 D <sub>max</sub> 22 mm	
	bez DPH	včetně DPH		bez DPH	včetně DPH
<b>C25/30; XA2; pilota suchá</b>	<b>3 705</b>	4 483	<b>C25/30; XA2; pilota mokrá</b>	<b>3 805</b>	4 604
<b>C30/37; XA2; pilota suchá</b>	<b>3 815</b>	4 616	<b>C30/37; XA2; pilota mokrá</b>	<b>3 915</b>	4 737

\* pod vodou nebo pod ochranou kapalinou

V případě, že je XA2 vyvoláno síranovou agresivitou, musí být použit síranovzdorný cement SR. Informujte předem obchodního zástupce a konzultujte s technologem.

## Lehce zhutnitelné a samozhutnitelné betony

### COMPACTON

#### Betony COMPACTON® (lehce zhutnitelné)

Označení výrobku	Betony COMPACTON® stupeň vlivu prostředí	Konzistence	D <sub>max</sub> 16 mm	
			bez DPH	vč. DPH
<b>COM; C12/15</b>	X0	SF1	<b>3 020</b>	3 654
<b>COM; C16/20</b>	X0; XC1-2	SF1	<b>3 190</b>	3 860
<b>COM; C20/25</b>	X0; XC1-2	SF1	<b>3 400</b>	4 114
<b>COM; C25/30</b>	X0; XC1-4; XD1-2; XF1; XA1-2	SF1	<b>3 590</b>	4 344
<b>COM; C30/37</b>	X0; XC1-4; XD1-2; XF1; XA1-2	SF1	<b>3 960</b>	4 792

#### Betony SCC (samozhutnitelné)

Označení výrobku	Betony COMPACTON® SCC stupeň vlivu prostředí	Konzistence	D <sub>max</sub> 16 mm	
			bez DPH	vč. DPH
<b>SCC; C25/30</b>	X0; XC1-4; XD1-2; XF1; XA1-2	SF2	<b>3 860</b>	4 671
<b>SCC; C30/37</b>	X0; XC1-4; XD1-2; XF1; XA1-2	SF2	<b>4 140</b>	5 009
<b>SCC; C35/45</b>	X0; XC1-4; XD1-3; XF1; XA1-2	SF2	<b>4 740</b>	5 735

## Drenážní beton

### PERVIA

Vodopropustná betonová směs určená k provádění vozovek, parkovišť, chodníků, účelových komunikací, sportovišť, cyklostezek apod.

Beton PERVIA obsahuje propojený mezerovitý systém, který vytváří vysoce vodopropustné konstrukce, vhodné pro systémy efektivního hospodaření s dešťovou vodou. Plochy z betonů PERVIA poskytují díky vodopropustnosti a protiskluzným vlastnostem vysoký komfort užívání.

Označení výrobku	D <sub>max</sub>	Pevnost v tlaku	Mezerovitost	Cena v Kč za 1 m <sup>3</sup>	
				bez DPH	vč. DPH
<b>Pervia 10, MEZ 25</b>	8	min 10 Mpa	25%	<b>3 400</b>	4 114
<b>Pervia 20, MEZ 20</b>	8	min 20 Mpa	20%	<b>3 740</b>	4 525
<b>Pervia 30, MEZ 15</b>	8	min 30 Mpa	15%	<b>4 115</b>	4 979



## Materiály na cesty a silnice

#### Mezerovitý beton

Označení výrobku	D <sub>max</sub>	Konzistence	Cena v Kč za 1 m <sup>3</sup>	
			bez DPH	vč. DPH
<b>MCB8</b>	22	S1	<b>2 480</b>	3 001

#### Prolévané vrstvy

Označení výrobku	D <sub>max</sub>	Konzistence	Cena v Kč za 1 m <sup>3</sup>	
			bez DPH	vč. DPH
<b>ŠCM</b>	4	S3	<b>2 530</b>	3 061

#### Cementopopílkové suspenze

Označení výrobku	Konzistence	Cena v Kč za 1 m <sup>3</sup>	
		bez DPH	vč. DPH
<b>PSu; C0, 8/1 (CPS 1)</b>	S5	<b>2 680</b>	3 243
<b>PSu; C1, 5/2 (CPS 2)</b>	S5	<b>2 815</b>	3 406
<b>PSu; C4/5 (CPS 5)</b>	S5	<b>2 965</b>	3 588

#### Stabilizační podklady (SC / SP)

Označení výrobku	D <sub>max</sub>	Konzistence	Cena v Kč za 1 m <sup>3</sup>	
			bez DPH	vč. DPH
<b>C1, 5/2</b>	22	S1	<b>2 195</b>	2 656
<b>C3/4</b>	22	S1	<b>2 225</b>	2 692
<b>C5/6</b>	22	S1	<b>2 255</b>	2 729
<b>C8/10</b>	22	S1	<b>2 290</b>	2 771

Alternativou cementopopílkových suspenzí je POROFLOW VP, ceník strana 3.

# Ceník příplatků a služeb

Ceník příplatků a služeb			Cena	
			bez DPH	včetně DPH
Příplatky	Příplatek z celkové fakturace za dodávku zboží, dopravu a čerpání	v noci (od 18:00 do 6:00 hod.)	+ 5 %	
		v sobotu, v neděli a ve svátky	+ 10 %	
	Zimní opatření – v období od 15. 11. – 15. 3.	150 Kč/m <sup>3</sup>	182 Kč/m <sup>3</sup>	
	Environmentální příplatek (za náklady spojené s trvalou udržitelností a environmentálním řízením našich provozů)	10 Kč/m <sup>3</sup>	12 Kč/m <sup>3</sup>	
	Výroba z kameniva do 8 mm	120 Kč/m <sup>3</sup>	145 Kč/m <sup>3</sup>	
	Výroba z kameniva do 16 mm	50 Kč/m <sup>3</sup>	61 Kč/m <sup>3</sup>	
	Recyklace vráceného betonu	1 500 Kč/m <sup>3</sup>	1 815 Kč/m <sup>3</sup>	
	Snížení požadovaného množství oproti objednávce o více než 50 % (100 Kč x neodebrané množství v m <sup>3</sup> )	100 Kč/m <sup>3</sup>	121 Kč/m <sup>3</sup>	
	Ojednávka po 12:00 hod. předesešlého dne před začátkem betonáže	150 Kč/m <sup>3</sup>	182 Kč/m <sup>3</sup>	
Pozdní zrušení objednávky betonáže (po 12:00 hod. před začátkem betonáže)*	500 Kč/m <sup>3</sup>	605 Kč/m <sup>3</sup>		

Služby	Drátky do betonu (orientační cena dle typu drátků)	na dotaz		
	Přidání polypropylénových vláken MIKRO do betonu (orientační cena dle typu vláken)	na dotaz		
	Přidání polypropylénových vláken MAKRO do betonu (orientační cena dle typu vláken)	na dotaz		
	Přidání krystalizační přísady do betonu	na dotaz		
	Přidání zpomalující přísady do betonu (orientační cena dle množství zpomalovače)	120 Kč/m <sup>3</sup>	145 Kč/m <sup>3</sup>	
	Přidání urychlující přísady do betonu (orientační cena dle množství zrychlovače)	120 Kč/m <sup>3</sup>	145 Kč/m <sup>3</sup>	
	Přidání zimní přísady pro výrobu betonů při nízkých a záporných teplotách	do -5°C	110 Kč/m <sup>3</sup>	133 Kč/m <sup>3</sup>
		pod -5°C	210 Kč/m <sup>3</sup>	254 Kč/m <sup>3</sup>
	Pronájem pásu na dávkování drátků	1 000 Kč/den	1 210 Kč/den	
	Záloha na maltové vaničky	5 000 Kč/ks	6 050 Kč/ks	
	Vyžádaná přítomnost technologa na stavbě	600 Kč/hod	726 Kč/hod	
	Odběr těles na přání zákazníka	750 Kč/ks	982 Kč/ks	

\* K příplatku za pozdní zrušení objednávky mohou být naučtovány i veškeré prokazatelné náklady spojené ze zrušením objednávky.

## Technologické poradenství a dozor

Velmi nám záleží na špičkové kvalitě nabízených produktů, a proto jsou vstupní materiály i výroba kontrolovány ve vlastních i v nezávislých laboratořích. Tím jsou vytvořeny předpoklady pro kvalitu a shodu vyráběných betonů. Veškeré naše výrobky splňují ty nejpřísnější technologické normy na kvalitu a závody CEMEX vlastní certifikáty integrovaného systému managementu dle ČSN EN ISO 9001:2016, ČSN EN ISO 14001:2016, ČSN EN ISO 45001:2018 a ČSN EN ISO 50001:2019.

Technologové naší společnosti jsou připraveni poskytnout pro vaše projekty odborné poradenství a v okamžiku realizace pak formou technologického dozoru průběžně kontrolovat kvalitu dodávaných produktů na stavbě.

Technologický dozor zabezpečuje provádění technologicky náročných betonáží a umožňuje pružně reagovat na případné požadavky zákazníka v průběhu stavby.



## Kamenivo

	cena v Kč za 1 tunu		cena v Kč za 1 m <sup>3</sup> *	
	bez DPH	včetně DPH	bez DPH	včetně DPH
Frakce 0-4 mm	698	844	1 116	1 350
Frakce 4-8 mm	854	1 034	1 367	1 654
Frakce 8-16 mm	854	1 034	1 367	1 654
Frakce 11-22 mm a 16-22 mm	854	1 034	1 367	1 654

\* Cena v Kč za 1 m<sup>3</sup> je pouze orientačně přepočtena koeficientem 1,6.

Prodej kameniva může být účtován v tunách nebo za m<sup>3</sup> v závislosti na možnostech betonárny.

CEMEX nabízí vysoce kvalitní přírodní kamenivo tříděné i netříděné, písek a zahradní kámen. Na vybraných provozovnách dodáváme i systémem BigBag. Ten slouží pro snazší manipulaci při dodávce veškerého sortimentu kameniva.



## CENÍK DOPRAVY BETONOVÝCH SMĚSÍ AUTODOMÍCHAVAČEM

včetně nakládky a vykládky na staveništi do 30 minut

Pásmo	Vzdálenost (betonárna – stavba a zpět)	Sazba za dopravu (Kč/m <sup>3</sup> )	
		bez DPH	vč. DPH
5	do 5 km	210	254
8	5–8 km	225	272
10	8–10 km	250	303
13	10–13 km	290	351
15	13–15 km	320	387
18	15–18 km	355	430
20	18–20 km	385	466
23	20–23 km	425	514
25	23–25 km	455	551

Pásmo	Vzdálenost (betonárna – stavba a zpět)	Sazba za dopravu (Kč/m <sup>3</sup> )	
		bez DPH	vč. DPH
28	25–28 km	480	581
30	28–30 km	500	605
33	30–33 km	535	647
35	33–35 km	550	666
38	35–38 km	575	696
40	38–40 km	605	732
45	40–45 km	650	787
50	45–50 km	695	841
55	50–55 km	750	908

Pásmo	Vzdálenost (betonárna – stavba a zpět)	Sazba za dopravu (Kč/m <sup>3</sup> )	
		bez DPH	vč. DPH
60	55–60 km	800	968
65	60–65 km	855	1 035
70	65–70 km	895	1 083
75	70–75 km	940	1 137
80	75–80 km	990	1 198
85	80–85 km	1 035	1 252
90	85–90 km	1 080	1 307
95	90–95 km	1 125	1 361
100	95–100 km	1 185	1 434

Za každých dalších 5 km bez DPH 45 Kč, včetně DPH 55 Kč. Doprava autodomíchačem je účtována podle skutečně přepravovaného množství. V případě požadavku na dopravu menšího množství je účtováno minimální vyřízení 5 m<sup>3</sup> (pětinásobek jednotlivé sazby za pásmo) bez rozlišení typu produktu.

Ceník příplatků dopravy betonových směsí autodomíchačem	bez DPH	vč. DPH
Prostoj při vykládce od okamžiku příjezdu vozidla na stanoviště do ukončení vykládky (bez mytí vozidla) delší než 30 min., resp. 45 min. u speciálních produktů AnhyLevel, CemLevel, Poroflow, Pervia, Readymalt a Compaction (Kč/započatých 15 min.)	250	303
Prostoj při vykládce od okamžiku příjezdu vozidla na staveniště do ukončení vykládky (bez mytí vozidla) delší než 90 min. (Kč/započatých 15 min.)	500	605
Použití automíchače s dopravním pásem - sazba je účtována od okamžiku příjezdu vozidla na staveniště do doby jeho odjezdu včetně umytí dopravního pásu (Kč/započatá ¼ hodina.)	450	545
Použití výpustné (přídavné) roury nebo čtvrtého koryta (Kč/m <sup>3</sup> )	50	61

## CENÍK VÝKONU ČERPADEL

Čerpadla betonu	Přistavení čerpadla na stavbu a zpět (Kč)		Výkon čerpadla na stavbě od příjezdu do odjezdu (Kč/¼ hod)		Sazba za přečerpání m <sup>3</sup> (Kč/m <sup>3</sup> )		
	Délka výložníku	bez DPH	vč. DPH	bez DPH	vč. DPH	bez DPH	vč. DPH
PUMI*		2 655	3 213	570	690	50	61
24 m		2 655	3 213	650	787		
28 m		2 655	3 213	740	895		
32 m		2 655	3 213	770	932		
34 m		2 655	3 213	770	932	25	30
36 m		3 300	3 993	770	932	25	30
39 m		3 300	3 993	825	998	35	42
42 m		3 300	3 993	845	1 022	45	54
46 m		smluvní	smluvní	1 010	1 222	55	67
52 m		smluvní	smluvní	1 180	1 428	65	79
58 m		smluvní	smluvní	1 450	1 755	80	97

Čekání záložního čerpadla se účtuje ve výši 70% z hodinové sazby výkonu požadovaného čerpadla na stavbě.

Doprava betonu strojem PUMI je možná do objemu max. 5,5 m<sup>3</sup> betonové směsiv závislosti na typu vozidla. Doprava betonu strojem PUMI není účtována. Způsob účtování stroje PUMI je podmíněn celkovým rozsahem dodávky (max. 12 m<sup>3</sup>) a dobou zpracovatelnosti betonové směsi. U dodávek nad 12 m<sup>3</sup> je stroj PUMI účtován jako čerpadlo dle příslušné délky výložníku (24 m – 32 m). \* Dostupnost stroje PUMI ověřte vždy na dispečinku příslušné betonárny.

Stabilní čerpadla	Přistavení čerpadla na stavbu a zpět (Kč)		Výkon čerpadla na stavbě od příjezdu do odjezdu (Kč/¼ hod)		Sazba za přečerpání m <sup>3</sup> (Kč/m <sup>3</sup> )		
	Délka výložníku	bez DPH	vč. DPH	bez DPH	vč. DPH	bez DPH	vč. DPH
Čerpadlo šnekové (Anhydrit, Poroflow)		1 740	2 105	400	484	45	54
Čerpadlo pístové (CemLevel, D <sub>max</sub> do 8 mm)		2 000	2 420	545	659	65	79

Příplatky	bez DPH	vč. DPH	Příplatky	bez DPH	vč. DPH
Mytí čerpadla na závodě (kompletní mytí čerpadla, včetně odstranění a recyklace zbytkového betonu na závodě)	2 100	2 541	Čerpání drátkobetonu (Kč/přečerpání m <sup>3</sup> )**	35	42
Přídavné potrubí (Kč/bm)	115	139	Pozdní zrušení objednávky čerpadla (24 h)	2 625	3 176
Hadice ke stabilním čerpadlům Ø 50/75 mm (Kč/bm)	35	42	Zbytečný výjezd čerpadla	5 250	6 353
Gumová hadice Ø 75/125 mm (Kč/bm)	135	163	Použití rozjezdové chemikálie (1 dávka)	400	484
Čerpání betonu stabilním čerpadlem (Kč/m <sup>3</sup> ) (při použití kameniva nad 8 mm)	110	133	Přeprava přídavného potrubí/hadic na stavbu (Kč/km)	25	30
			Použití usměrňovače toku betonu (ZK) Kč	270	327

\*\* Minimální průměr potrubí a hadic pro čerpání drátkobetonu je 100 mm

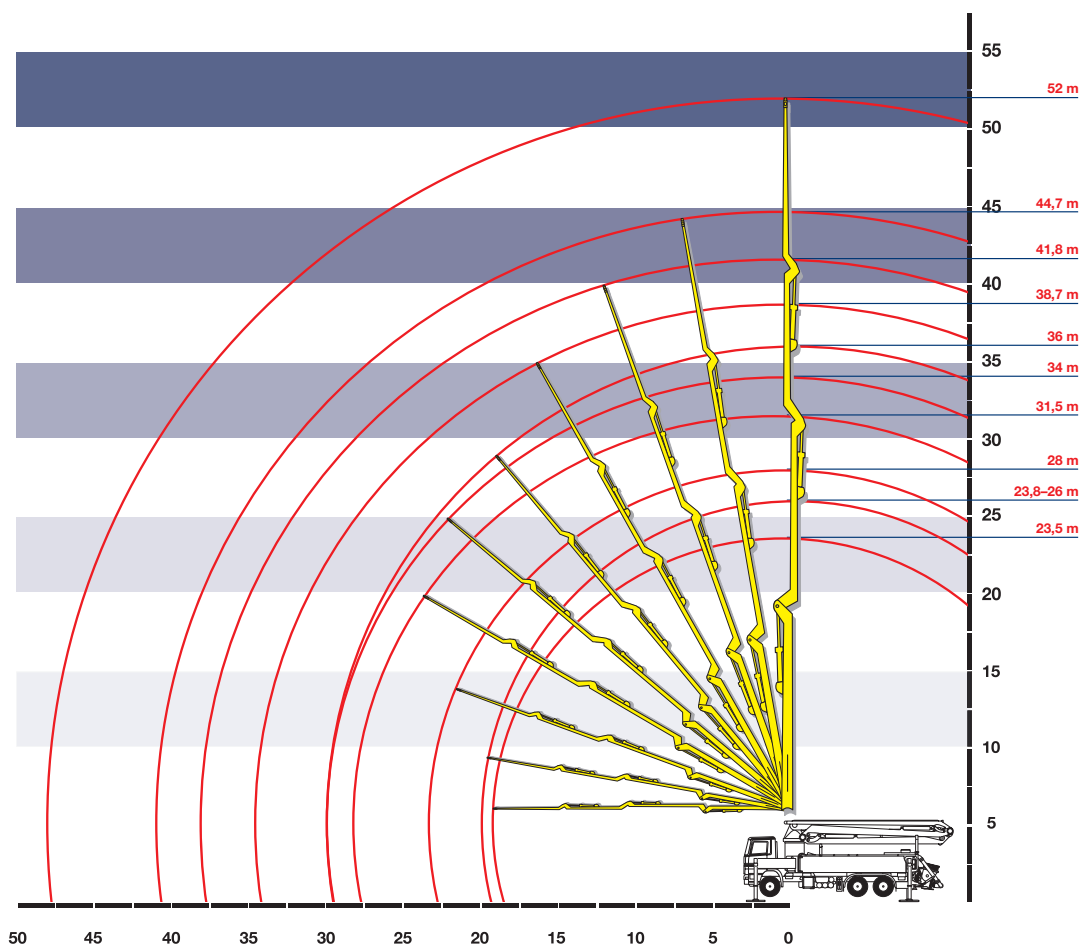
### Závazné podmínky pro nasazení a využití čerpadla na staveništi

- Poskytnout přesné informace o rozsahu čerpání, typu čerpadla, stavu a místních podmínkách stavby.
- V případě najetí čerpadla, přídavného potrubí nebo hadic „najížděcím prostředkem“, nesmí být tento umístěn do stavební konstrukce.
- Při betonáži pomocí přídavného potrubí nebo hadic, musí odběratel poskytnout pracovníky pro manipulaci a čištění.
- Zajištění přípojky tlakové vody a prostor pro mytí čerpadla a přídavného potrubí po skončení betonáže.
- Ostatní závazné podmínky pro nasazení čerpadla a bezpečnou vykládku jsou součástí dokumentu „Bezpečná vykládka na staveništi“, <https://www.cemex.cz/bezpecnost-a-ochrana-zdravi>.



DISPEČINK ČERPÁNÍ: +420 731 631 385

# Rozměrová tabulka autočerpadel



Typ stroje	Výškový dosah (m)	Boční dosah (m)	Rozbalovací výška (m)	Délka vozidla (m)	Šířka pro rozpatkování (m)	Váha vozidla (t)	Zátěžová síla patky (kN/m <sup>2</sup> )
Autodomíhávač s čerpadlem Pumpomix (PUMI), výložníky 24–28m	23,8/26	19,6/24	7,5	9,5	4	32	190
Mobilní čerpadlo s výložníkem 24m	23,5	20	5	8,8	5,6	19	150
Mobilní čerpadlo s výložníkem 28m	28	23,5	6,5	9,9	6,2	24,5	170
Mobilní čerpadlo s výložníkem 32m	31,5	28	7,5	10	7,5	23,5	175
Mobilní čerpadlo s výložníkem 34m	34	30	13	10,8	6,2	26	180
Mobilní čerpadlo s výložníkem 36m	36	30	13	11,3	7	32	185
Mobilní čerpadlo s výložníkem 39m	38,7	34,7	15	12	8	28	185
Mobilní čerpadlo s výložníkem 42m	41,8	38	8,6/15	11,4	7,5	34	250
Mobilní čerpadlo s výložníkem 45m	44,7	40,9	13,4	11,5	8,8	35	270
Mobilní čerpadlo s výložníkem 52m	52	48,2	20	14	11	48	340

## Parametry čerpatelných betonů a speciálních směsí

### I. Výložníková čerpadla

Třída betonu: min. C12/15  
 Konzistence směsi: S3 a vyšší  
 Velikost kameniva: do  $D_{max}$  22 mm

### II. Stabilní čerpadla pístová

Třída betonu: C 12/15 a vyšší, speciální lité směsi  
 Konzistence směsi: S3/S4 a vyšší  
 Velikost kameniva:  $D_{max}$  16 mm

### III. Stabilní čerpadla šneková

Třída betonu: speciální lité směsi  
 Konzistence směsi: S4 a vyšší  
 Velikost kameniva:  $D_{max}$  4 mm

Kamenivo	$D_{max}$ 8 mm	$D_{max}$ 16 mm	$D_{max}$ 22 mm
Ø potrubí	60 mm	100 mm	125 mm

# PRAVIDLA PRO ZPRACOVÁNÍ VAŠICH OBJEDNÁVEK

1. Dodávku zboží je nutné objednat nejpozději předchozí den před požadovanou dodávkou, a to do 12:00 hod.
2. **Objednávky nad 200 m<sup>3</sup>** je třeba potvrdit jak písemně, tak telefonicky.
3. **Pozdní objednávku** učiněnou po 12:00 hod. před dnem požadované dodávky nemůžeme garantovat. Pokud však nevyhnutelně potřebujete na další den dodávku, můžeme se na akceptaci pozdní objednávky dohodnout dle aktuálních možností betonárny.
4. V případě potřeby si můžete za příplatek objednat i **betonáž mimo běžnou pracovní dobu** (po 18:00 hod. nebo ve dnech pracovního klidu).
5. Při pozdních zrušení betonáží vzniká mnoho nákladů spojených s přípravou, výrobou a distribucí, proto je pozdní zrušení betonáže zpoplatněné. Za **pozdní zrušení objednávky** se považuje zrušení po 12:00 hod. **předchozího dne** před sjednanou betonáží.

Kompletní seznam služeb a jejich sazeb najdete v ceníku skupiny CEMEX.

Dodávky se řídí platnými Všeobecnými prodejními a dodacími podmínkami skupiny CEMEX, které naleznete na našich internetových stránkách v sekci Obchodní podmínky.



## Objednávejte přes digitální aplikaci CEMEX Go

### OBJEDNÁVKY kdykoliv a kdekoliv

- zadávejte poptávky
- požádejte o založení nového místa dodání
- sledujte stav svých objednávek
- opakujte své objednávky



### DODÁVKY kdykoliv a kdekoliv

- sledujte přepravu svých dodávek v reálném čase
- podepisujte elektronické potvrzení dodání
- mějte přístup k dodacím listům
- mějte přehled o obchodních podmínkách



### FAKTURY kdykoliv a kdekoliv

- mějte přístup k fakturám 24/7
- sledujte splatnost faktur
- mějte přehled o kreditním zůstatku
- zadávejte reklamace faktur



**CEMEX Czech Republic, s.r.o.**

Plzeňská 3217/16, 150 00 Praha 5 - Smíchov, Tel.: +420 257 257 400

**CEMEX Malešice s.r.o.**

Teplárenská 608/11, 108 00 Praha 10, Tel.: +420 272 081 511



**800 11 12 12**

[www.cemex.cz](http://www.cemex.cz)